

DIE FOOD & BEVERAGE WELT IM WANDEL

Innovative Prozessplanung als Voraussetzung für wirtschaftliche Lösungen

Datum 20. November 2008

Autor Alex Häusermann

DIE FOOD & BEVERAGE WELT IM WANDEL

Der Markt verändert sich

- Globalisierung und Deregulierung der Märkte

Die Nachhaltigkeit - ein Thema - nicht nur in den Medien

- Ökonomische-, Ökologische- und Soziale-Nachhaltigkeit

Volatile Preise für Energie, Rohstoffe & Agrarprodukte

- Brennstoffe, Strom, Rohstoffe knapp und volatil
- Milch, Fleisch, Zucker und Getreide

- ✿ Berg und Talfahrt der Verfügbarkeit und Preise!



DIE FOOD & BEVERAGE WELT IM WANDEL

Veränderungen in der Produktlandschaft

- Diversifizierung in Produktlinien
- Diversifizierung existenter Produkte
- Erhöhte Fertigungstiefe
- Steigende Produktvielfalt
- Komplexere Produktionsprozesse
- Kleinere Produktionslose
- Kürzere Produktlebenszyklen



DIE FOOD & BEVERAGE WELT IM WANDEL

Veränderungen in der Logistik

- ECR – Initiative
- Transportlogistik

Veränderungen in der Intralogistik

- Sortimentsverbreiterung
- Reduktion von Beständen
- Erhöhung des Bestell- Liefer-Rhythmus
- Erhöhung der Prozessfrequenz



DIE FOOD & BEVERAGE WELT IM WANDEL

Und was bringt die Zukunft?

- Hält der Globalisierungstrend an?
- Weitere Marktliberalisierung?
- Was passiert mit den Energiepreisen?
- Wird die Volatilität noch grösser?
- Verfügbarkeit von Rohstoffen?

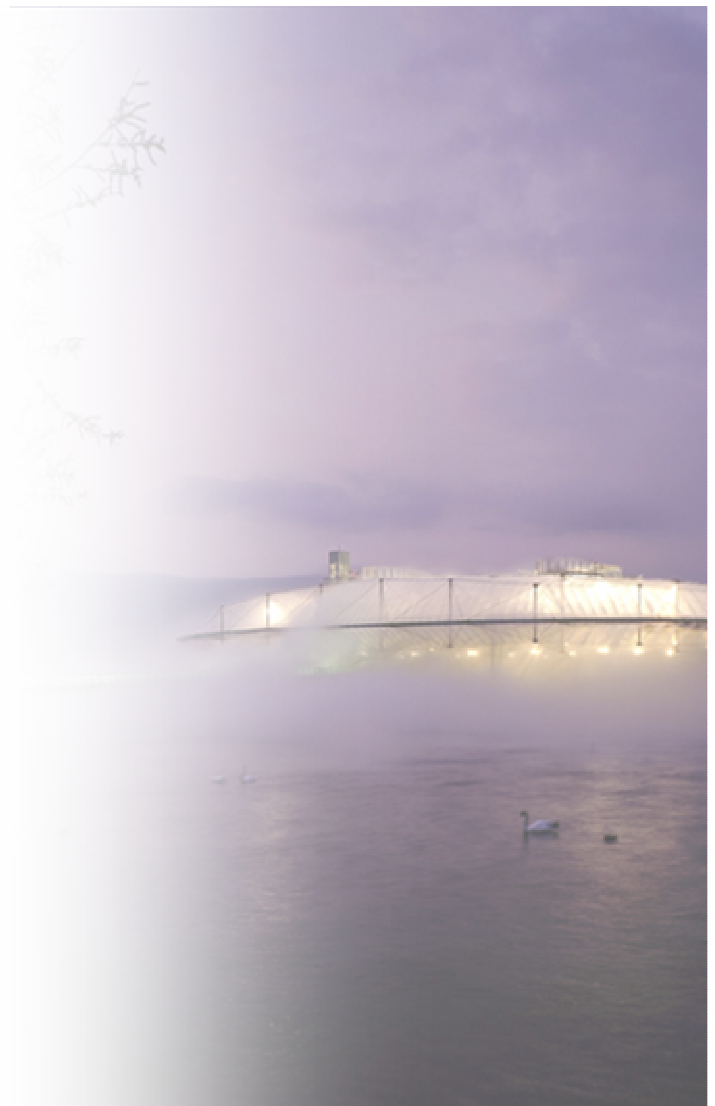
Sicher ist, die Welt verändert sich weiterhin!

INNOVATIVE PROZESSPLANUNG

im Spannungsfeld von Ideen, Erfahrungen,
Ökologie und Wirtschaftlichkeit

Erfassen der Problemstellung in seiner Gesamtheit

- Geschäftsmodell
- Strategien
- Produkte
- Materialumschlag
- Kunden
- Lieferanten
- Marktumfeld
- Geografie
- Erwartungen
- Kultur



INNOVATIVE PROZESSPLANUNG

im Spannungsfeld von Ideen, Erfahrungen,
Ökologie und Wirtschaftlichkeit

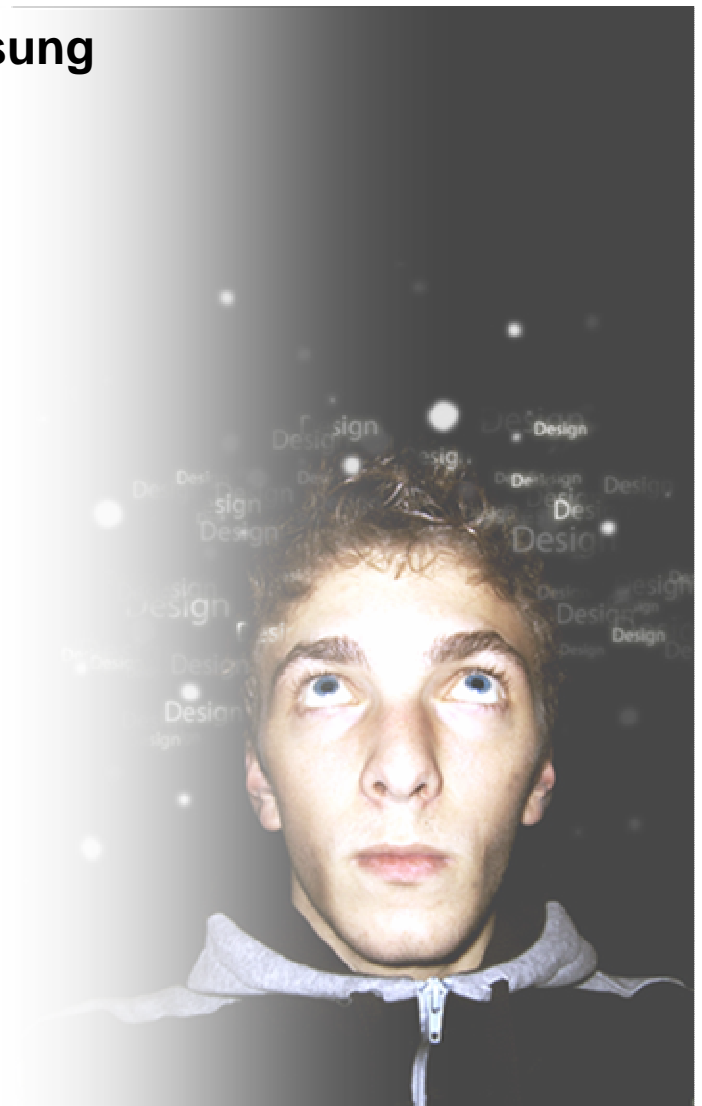
„Open Mind“ Ansatz für eine gesamtheitliche Problemlösung

Lösungsorientiert

- KISS (Keep it simple and smart)
- Vollständigkeit und Durchgängigkeit
- Umsetzbarkeit und Integrierbarkeit (auch IT-Umfeld)
- Taylormade Prozesse wo sinnvoll und effizient
- Eliminierung nicht wertschöpfender Prozesse

Flexibilität

- Sortimentspolitik
- Tagesgang und Saisonalität
- Prozess-, Parameter- und Umfeld- Veränderungen



INNOVATIVE PROZESSPLANUNG

im Spannungsfeld von Ideen, Erfahrungen,
Ökologie und Wirtschaftlichkeit

Planung unter Berücksichtigung der Nachhaltigkeit

In Bezug auf die Ökonomie

- Untersuchung von Wirtschaftlichkeit
- Activity Based Costing
- Total cost of ownership

In Bezug auf die Ökologie (green warehousing)

- CO₂ Footprint
- Energieverbrauch
- Abfall-Vermeidung, -Trennung, -Verwendung, -Entsorgung
- Ladungsbildung
- Ladungskonsolidierung
- Transportoptimierung



INNOVATIVE PROZESSPLANUNG

im Spannungsfeld von Ideen, Erfahrungen,
Ökologie und Wirtschaftlichkeit

Planung mit Blick auf die gesamte Logistikkette

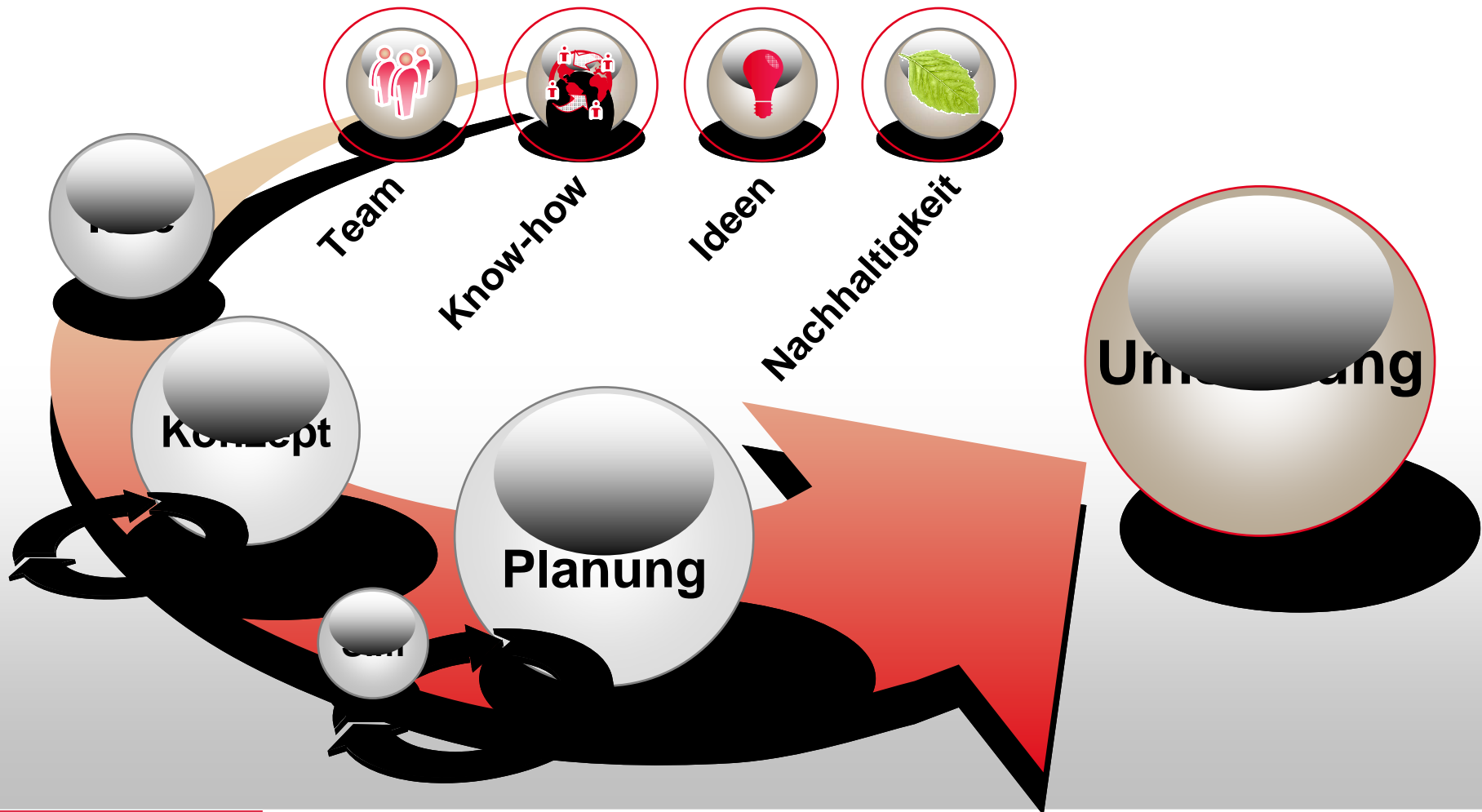
Collaboration

- Prozesse und Erwartungen der Geschäftspartner entlang der Lieferkette
- Schnittstellen im Bereich der globalen, geschäftsübergreifenden Prozesse
- Anwendung ECR enabling Technologien (EDI, EAN, ILN, NVE, SINFOS)
- Prüfen und/oder Einsatz RF-ID Systemen
- Anwendung aktueller Standards



INNOVATIVE PROZESSPLANUNG

im Spannungsfeld von Ideen, Erfahrungen,
Ökologie und Wirtschaftlichkeit



INNOVATIVE PROZESSPLANUNG

Eine fundierte und differenzierte Planung ermittelt die Grundlage für die Umsetzung der übergeordneten Geschäftsstrategie

- Dokumentation des Ist-Zustand
- Massnahmenkatalog mit Verbesserungspotenzial
- Entscheidungsgrundlagen für die Weiterentwicklung
- Fördert die Logistik als eine Kernkompetenz und als wertschöpfender Prozess des Unternehmens
- Verschafft oder ermöglicht Wettbewerbsvorteile

Sichert nachhaltig den Erfolg des Unternehmens!



HERZLICHEN DANK

swisslog

Ihr Partner für erfolgreiche Intralogistik!

 FORUM:
LOGISTICS TALKS

swisslog