

Industrielogistik: weltweit aufgesetzt

+GF+

Globales Outsourcing- Projekt mit RHENUS

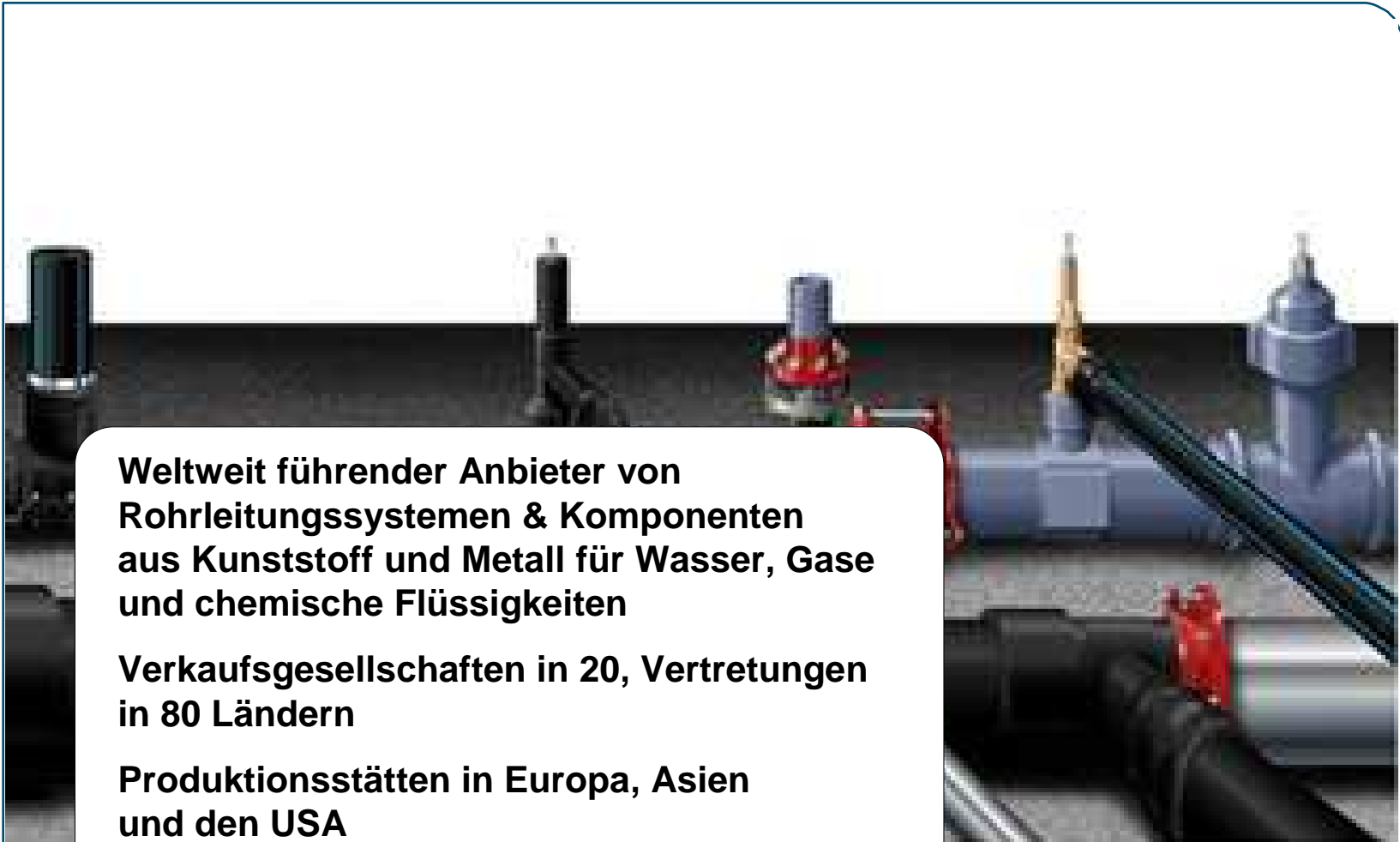
Basel 20. November 2008

Peter Widmer

Claude A. Fischer

GF Piping Systems





**Weltweit führender Anbieter von
Rohrleitungssystemen & Komponenten
aus Kunststoff und Metall für Wasser, Gase
und chemische Flüssigkeiten**

**Verkaufsgesellschaften in 20, Vertretungen
in 80 Ländern**

**Produktionsstätten in Europa, Asien
und den USA**

Mehr als 40.000 Lagerartikel


**Aufbau eines regionalen HUB-Systems
(Beispiel Europa)**

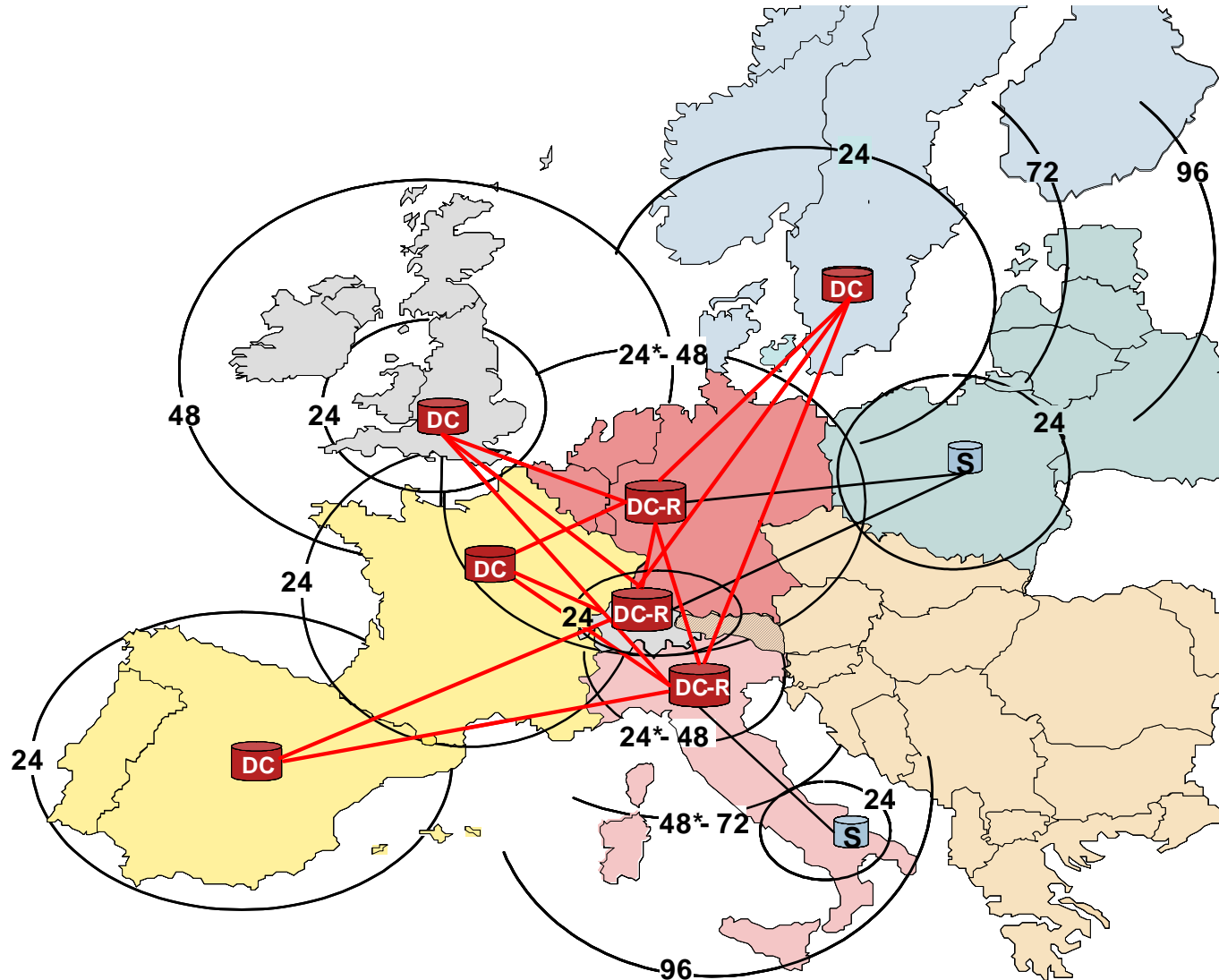
**Standardisierte und zuverlässige
Versandwege**

Durchgängige Kommunikationssysteme

**Kommissionierung und spezielle
Verpackung (z.B. Rohre bis 6 m)**



- 
- Versand der Produkte via flächendeckende Hubs**
 - Nahezu 100%ige Prozessautomatisierung**
 - Kommunikation über direkte IT-Anbindungen**
 - Verbesserung der Performance, Gewährleistung eines 24 max. 48 Stunden Service (door to door)**
 - Massgeschneidertes Bestandsmanagement**
 - Hohe Verfügbarkeit der Güter an allen Standorten**



**Ein Ansprechpartner,
alles aus einer Hand**

**Transparente Durchlaufzeiten durch
definierte SOP's**

Weltweit stringente Logistikkonzepte

Variable Kosten durch Outsourcing

**Einsatz von vereinfachten
Verzollungsverfahren**

Globales Outsourcing - Projekt mit RHENUS

- Das Unternehmen Georg Fischer Piping Systems
- Differenzierungsmerkmale in der Logistik
- Beweggründe zum Outsourcing
- Wahl des Partners RHENUS
- Kosten/Nutzen Betrachtungen
- Optimierungspotenziale



+GF+

GF Piping Systems



**Wir haben, was Sie brauchen
– wo immer Sie sind**



Rohre



**Rohr-
Verbindungen**



**Verbindungs-
Technologie**



Armaturen



Automation



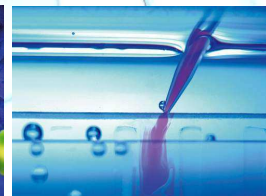
**Mess- und
Regeltechnik**



**Chemische
Prozess Industrie**



Mikroelektronik



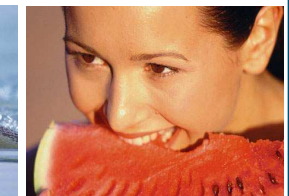
Life Science



Schiffbau



**Wasser-
Aufbereitung**



Food & Beverage

+GF+

Anforderungen an die Logistik Differenzierungsmerkmale



Hohe Verfügbarkeit

Kurze Wege zum Kunden

24H Lieferservice

Stringente Prozesse

Termineinhaltung

Kostenführerschaft

**Durchgängiges
Informationssystem**

**Real-time Informationen von
Kundenbestellung bis -lieferung**

EDI Portale



Fokus auf Kernkompetenzen Produktionslogistik und weltweite Disposition

**Attraktives Marktangebot für
Distributionslogistik**

**Regionale Kompetenzen der Service
Provider**

Variable Kosten

Reduktion der Kapitalbindung



Beste Anbieter in Ausschreibung

Langjährige Zusammenarbeit

**Warehousing, Transportkoordination
und Zollabwicklung aus einer Hand**

**Transparente Preisstruktur und
Durchlaufzeiten**

Integriertes IT System



**Qualitative und
finanzielle Ziele
wurden erreicht!**

Lieferservicegrad 99,86%

Fehlerquote < 0,15%

**Signifikante
Kosteneinsparungen**

**Hoher
Automatisierungsgrad**



Was haben wir gelernt?

**Genauigkeit der
Ausschreibung**



Stringente Prozesse

Interne Ressourcen

Unvorhergesehenes

+GF+

Erfolgreiches Projekt mit unserem Partner !



**Vielen Dank
für Ihre Aufmerksamkeit!**

+GF+

**GEORG FISCHER
PIPING SYSTEMS**

