

PACK & MOVE 2008

Forum - logistics talks - 18. November 2008



www.dhl.ch

Logistik in der Welt der Globalisierung und der kundenspezifischen Lösungen



Agenda

Ausgangslage

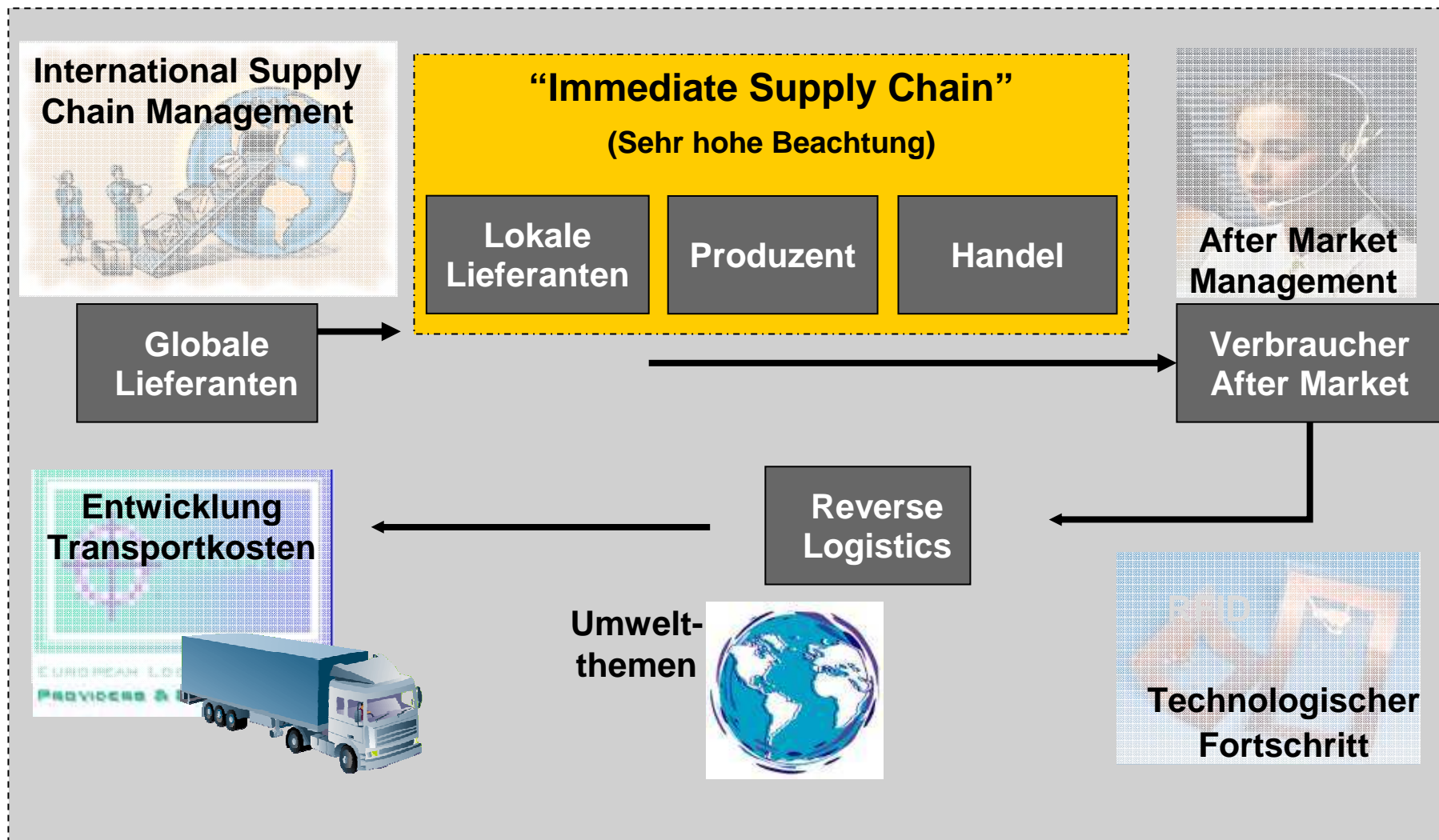
Trend's Logistik

Beispiele

Zukunft



Ausgangslage:
Globalisierung / Komplexität wird oft unterschätzt



Ausgangslage: Lokale Produkte mit globaler Herkunft



MARKS &
SPENCER



Top: **China**
Rock: **Indien**
Tasche: **China**
Schuhe: **Vietnam**
Armreif: **Marokko**

**100% internationale
Beschaffung**



Leuchten: **Taiwan**
Ledersitze: **USA**
Motor: **USA**
Reifen: **Mexico**
Navigationssystem: **Deu**

**45% internationale
Beschaffung**

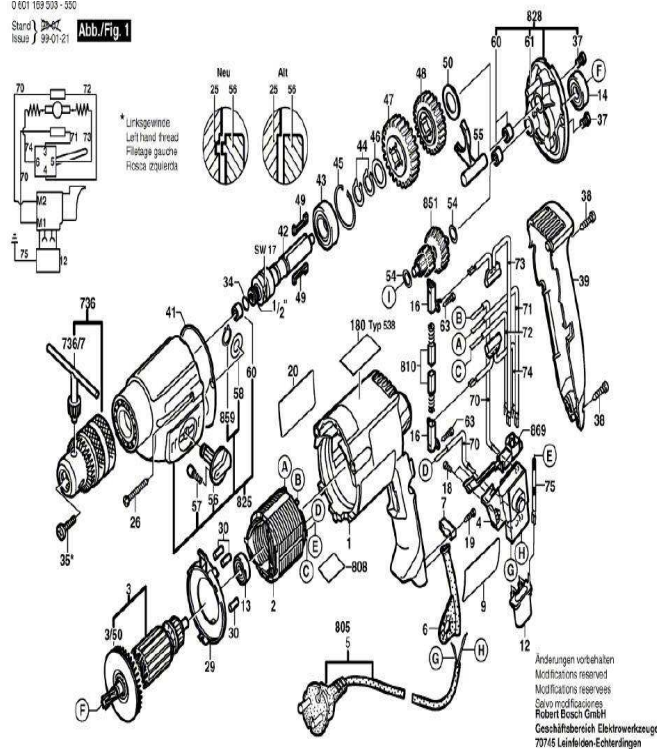
Herausforderung: Management globaler End-to-End Supply Chains

Ausgangslage: Kundenspezifische Lösung



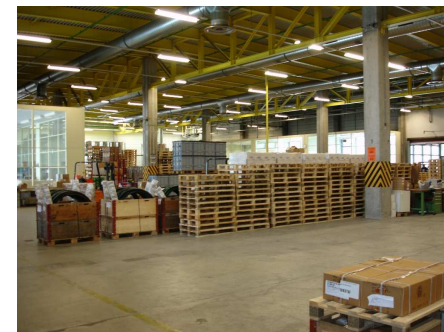
0 601 109 539 - 330
Stand / Issue / 99/01-01

Abb./Fig. 1



Prozessbestandteile:

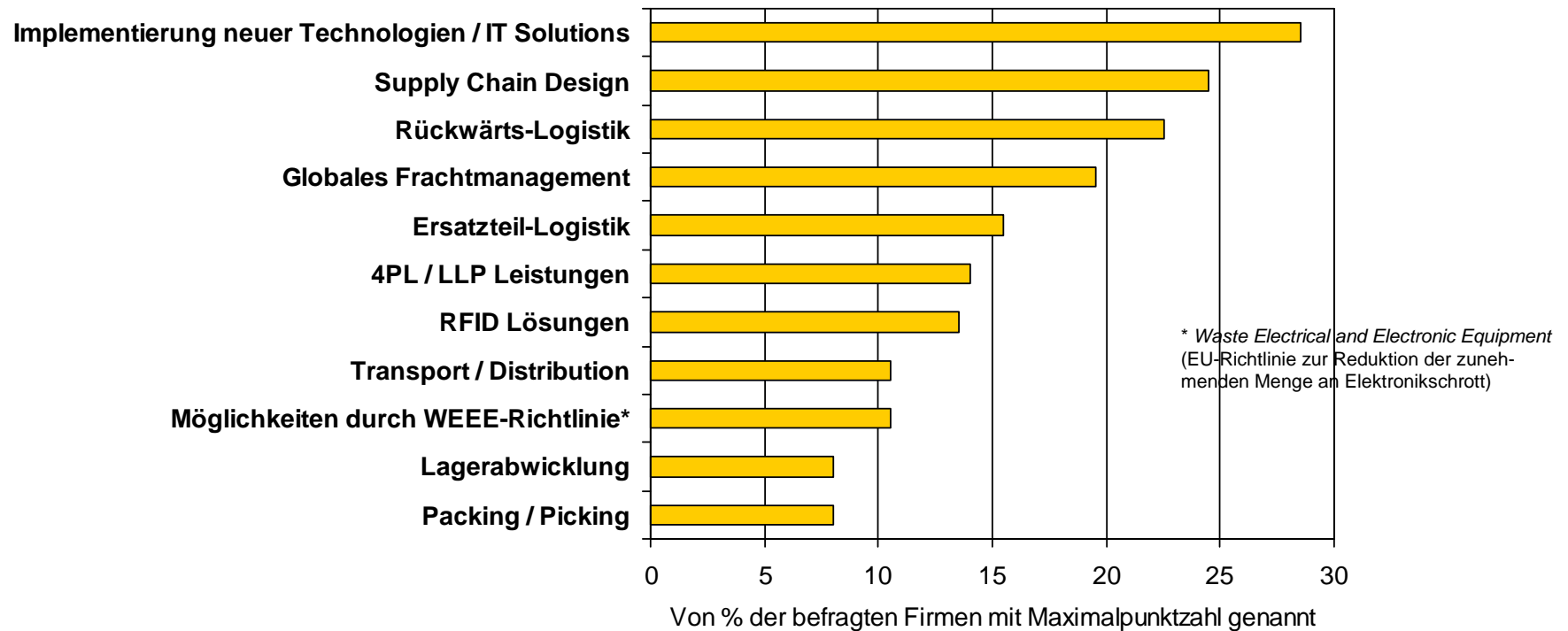
- Online / **JIT** Belieferung 4 Std / 2 Std
- **Kanban** Prinzip mit Behälter
- Lieferung auf Milkrun nach Empfänger
- Schnelldreherlager, KTL, HRL
- Wareneingang 5 Std
- Lieferantencontrolling
- Leergutverwaltung
- **Vendor Managed Inventory (VMI)**
- Umgang mit **Konsignationslager**



Trend's: Zukünftige Wachstumsbereiche der Logistik in Europa

Firmenbefragung durchgeführt im Jahr 2006

Traditionelle Logistikdienstleistungen wie Lagerabwicklung und Picking sind weit unten



Quelle: Eyefortransport 2006

Trend's:

Globalisierung und kundenspezifische Lösungen

Ausrichtung auf bestimmte Kundensegmente, Branchen

Standardisierung von Informatiksystemen und Prozessen

Outsourcing zusätzlicher Wertschöpfungsstufen

„Green Logistics“ oder Nachhaltigkeit

Beispiel: Kundensegmente und Branchen

Customized supply chain solutions with a focus on key industries

Consumer



Retail & Fashion



Automotive & Industrial



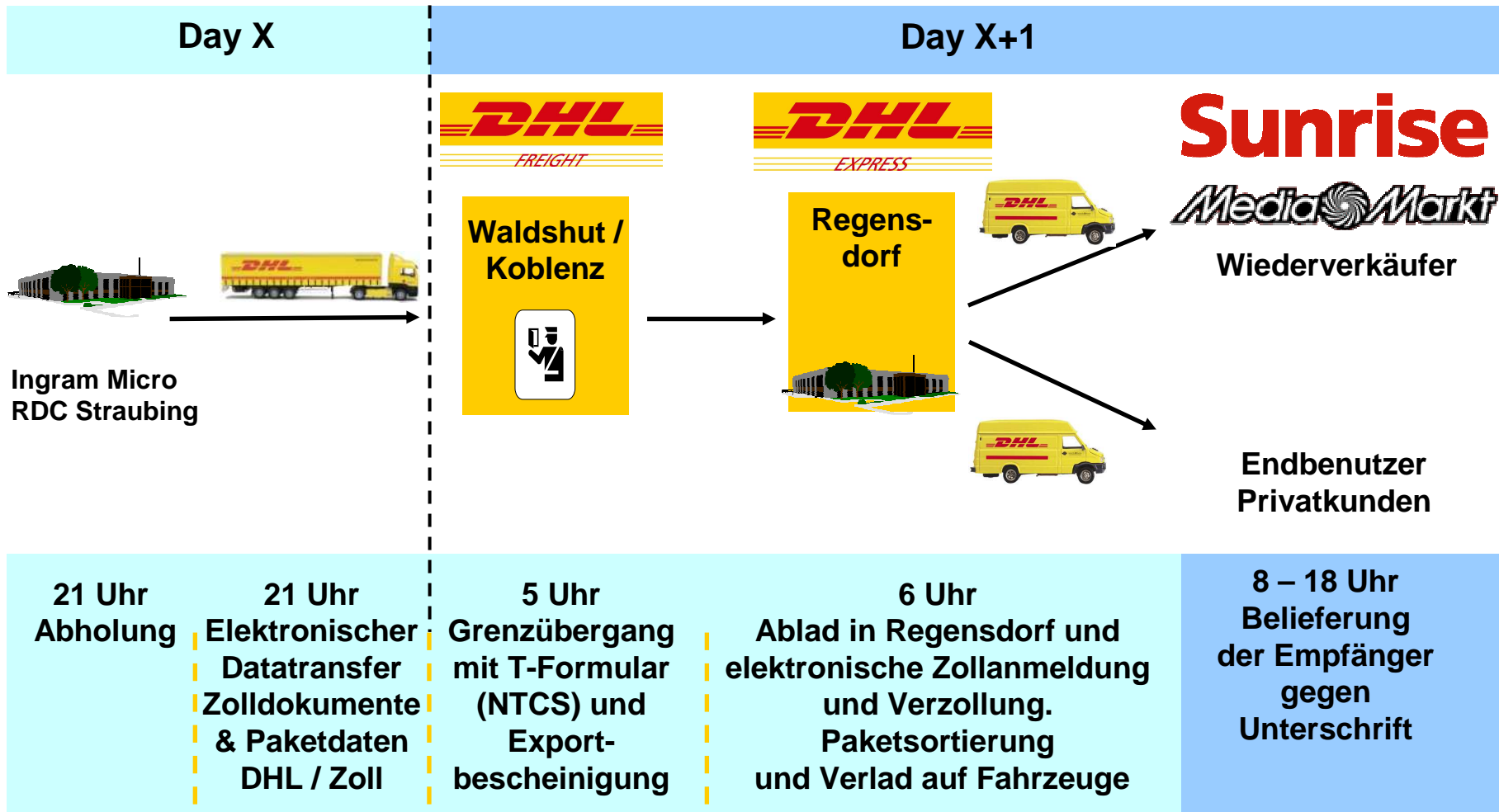
Healthcare & Lifescience



Technology



Beispiel:
XXL Distributions-Prozess RDC



ECR: einstufiges Cross-Docking

Beispiel: Zusätzliche Wertschöpfungsketten

Fertigungsprozesse wandeln sich: Warum ein Paketdienst gerne auch Autositze baut und sich trotzdem treu bleibt

Wie Recaro in den Fiat 500 kommen könnte

Der Sitzhersteller macht die Post-Tochtergesellschaft DHL zum Montagebetrieb und will so neue Kundengruppen erschließen.

Von Susanne Preuß

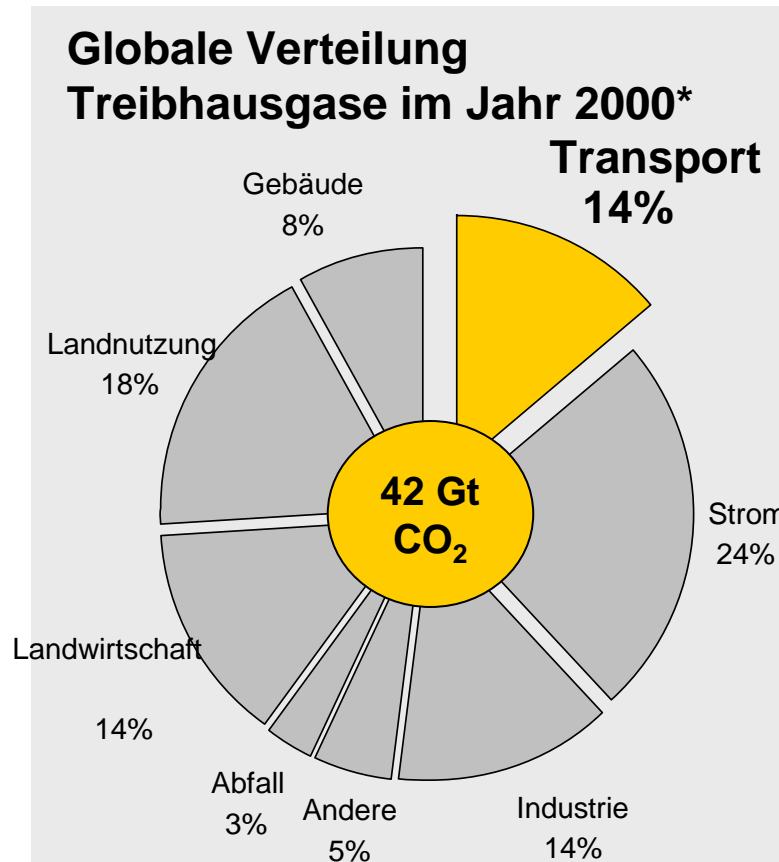
Ein Aston Martin ist mit Recaro-Sitzen ausgestattet, ein Lamborghini auch, und Recaro-Sitze gehören in jeden Ferrari 599 GTB, jenen 620-PS-Flitzer, für den Autonarren um die 210 000 Euro zahlen müssen. Bernhard Strunk erzählt gern von diesen Serienaufträgen, und der Recaro-Geschäftsführer erläutert an diesen Beispielen auch, dass die Kleinserie eine Spezialität des schwäbischen Autozulieferers ist, der seine Kernkompetenz „mobiles Sitzen“ nennt. In al-



Beispiel:

Nachhaltigkeit / Treibhausgase – eine Tatsache in der Logistik

Die weltweite Klimaerwärmung wird mit Nachdruck unser Leben verändern ...



Blick auf das Jahr 2030 im Bereich Transport

Business as usual → 8,8 Gt CO₂

Ziel "Stern 450" → 2,4 Gt CO₂

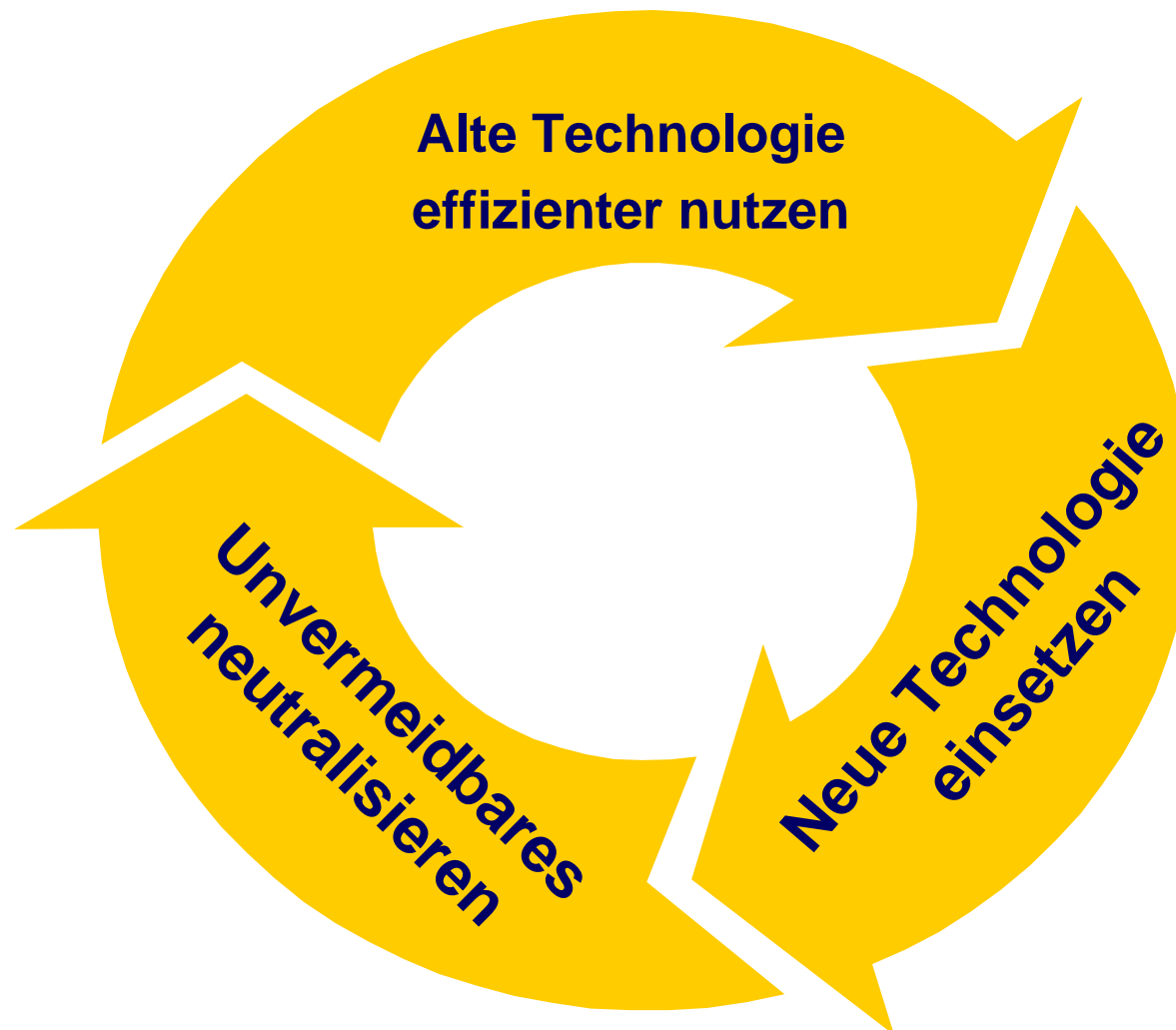
Differenz: 6,4 Gt CO₂

? !

* Quelle: Review „The Economics of Climate Change“, 2006, Nicholas Stern

Anmerkung CO₂ = CO_{2e}

Beispiel:
3 Schritte zur Ressourcenschonung



Zukunft:

Themen, die uns weiter beschäftigen.....

Nachhaltigkeit

Verständnis und Umsetzung

Inbound Logistik

„ab Werk“ contra „frei Haus“

1-n Beziehungen

Anwendung von Standards

Risiken der globalen Beschaffung

Kosten, Kontrolle, politische Ereignisse

Schnelle Prozessveränderungen

Flexibilität contra Automatisierung

Neue Technologien

RFID Anwendungen

Vereinfachung SC

Bündelung von ganzen SC Ketten

Zukunft: DHL Service Portfolio



Paket	Express	Freight	Exel Supply Chain	Global Forwarding
Nationale und internationale Pakettransporte	Same Day, Time Definite	Europaweite Landtransporte	Kontraktlogistik Individuelle Kunden- & Branchenlösungen	Luft- und Seefracht-Dienstleistungen
<p>National:</p> <ul style="list-style-type: none"> • DHL Europack National • Retourenpaket • Infopost Schwer <p>International:</p> <ul style="list-style-type: none"> • DHL Europack • DHL Europlus • Businesspaket International • Consumer Pack International 	<ul style="list-style-type: none"> • Same Day National/ International • DHL EXPRESS 09:00 • DHL EXPRESS 12:00 • DHL EXPRESS WORLDWIDE • OFFICEPACK • EXPRESS PAKET • DHL EXPRESS ENVELOPE • DHL IMPORT EXPRESS WORLDWIDE 	<p>Flexibles, bedarfsgerechtes Netzwerk für Straßentransport und Intermodalverkehr</p> <ul style="list-style-type: none"> • Stückgut • Teil- & Komplettladung • Bahntransport • Zolldienste • Messen & Events • Lebensmittellogistik 	<ul style="list-style-type: none"> • Beschaffungslogistik • Warehousing und nationale Distribution • Mehrwertdienstleistungen • Bestandsmanagement • Outsourcing • Transportmanagement • Retourenlogistik • Lead Logistics Provider (LLP) 	<ul style="list-style-type: none"> • Luftfracht • Seefracht • Industrie-Projekte • Customer Program Management (CPM)

Herzlichen Dank für Ihre Aufmerksamkeit

